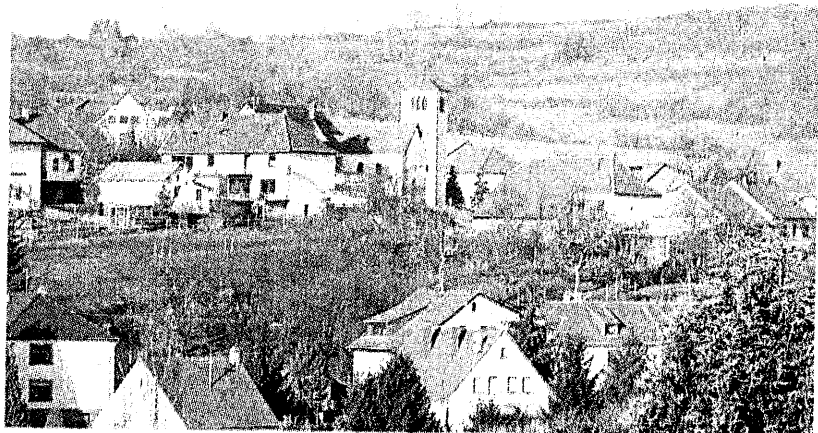


Schmelzer Ortsteil „Dorf“ heißt jetzt „Dorf im Bohnental“

Einstimmiger Beschluss des Gemeinderates – Ortsvorsteher Friedhelm Reiter: „Es ist der Wunsch der Bevölkerung“



Das alte Dorf hat einen neuen Namen bekommen und heißt nun Dorf im Bohnental.

Foto: Thomas Seeber

Dorf im Bohnental. Das alte „Dorf“ in der Gemeinde Schmelz hat einen neuen Namen. Einstimmig folgte der Gemeinderat Schmelz dem Antrag des Ortsrates von Dorf, den Schmelzer Ortsteil in „Dorf im Bohnental“ umzubenennen. Der Antrag wurde von Ortsvorsteher Friedhelm Reiter begründet. „Es ist der Wunsch der Bevölkerung, im Zusammenhang mit dem Bohnentalprojekt, an dem wir mit Erfolg teilgenommen haben, den Zusatz als neues, unverwechselbares Erkennungsmerkmal beizufügen.“

Dorf alleine sei ein eher allgemeiner Name. Dorf im Bohnental

dagegen zeige deutlich, um welches Dorf im Saarland es sich handele. Es sei kein großer Aufwand mit der Umbenennung verbunden und die Kosten seien vertretbar. Bürgermeister Armin Emanuel bezifferte die Gesamtkosten durch Neubeschilderung auf 370 Euro.

Harald Komes (SPD) bezeichnete einen solchen Schritt als „klassischen Fall für eine Bürgerbefragung“. Reiter entgegnete, dass er mit der Mehrzahl der Bürger gesprochen und über 80 Prozent Zustimmung erfahren habe. Walter Krämer (FWG) sorgte für gute Laune, als er anregte, dem

Ortsteil Hüttersdorf dann vielleicht offiziell den Zusatz „Im Tal der Liebe“ zu geben. Dies sei in früheren Jahren ein landesweit bekanntes Markenzeichen für Hüttersdorf gewesen. „Die Liebe ist leider verloren gegangen“. Die Frage von Dieter Latz (CDU), ob sich das auf die Vereinsnamen auswirke, beantwortete Bürgermeister Emanuel mit der Feststellung, dass das deren Sache sei. Das Bohnental umfasst die Region von Dorf bis nach Hasborn. Dorf gehört als einzige Gemeinde im Bohnental zum Kreis Saarlouis, die übrigen Kommunen gehören zum Kreis St. Wendel. *fen*