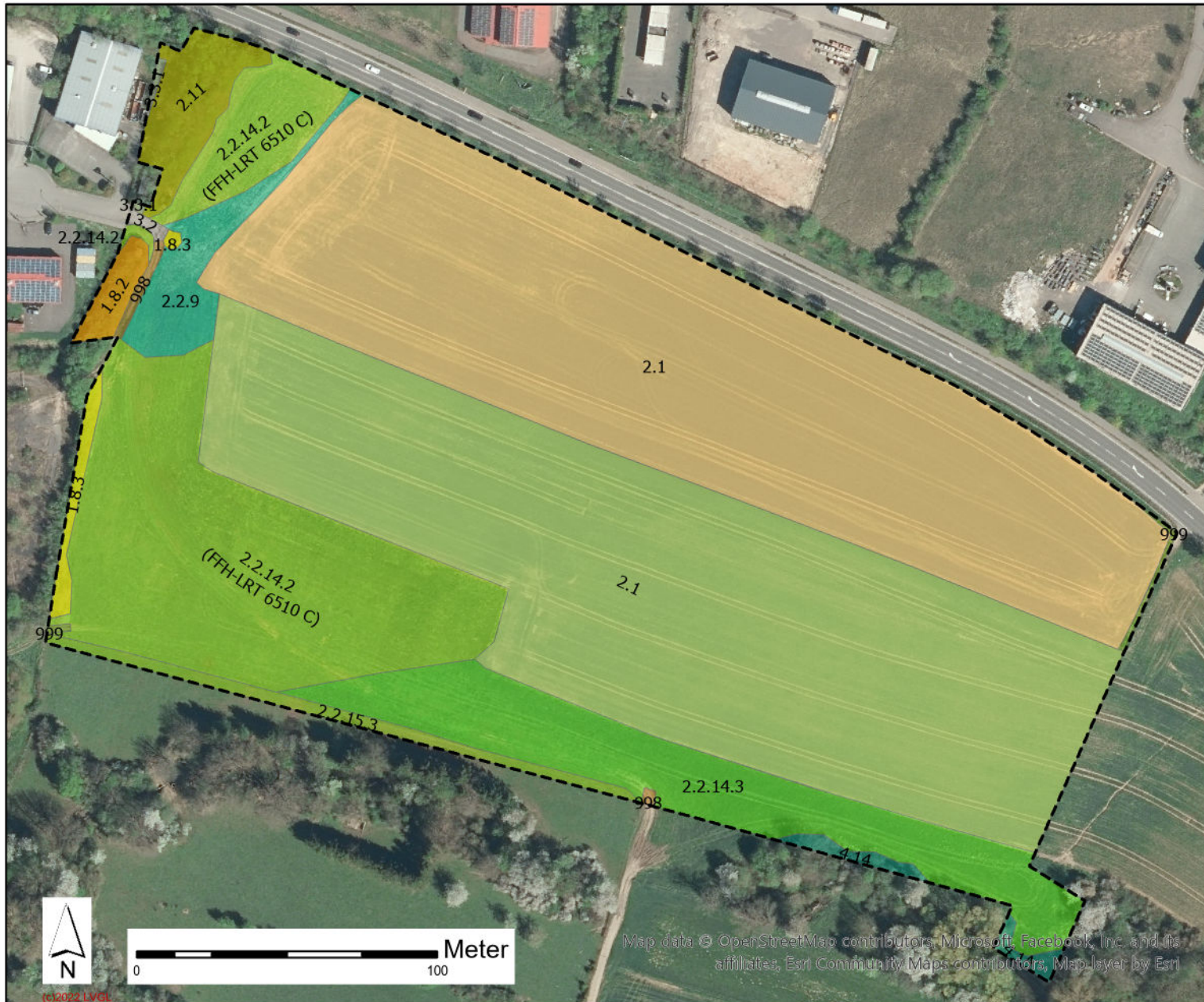


Biotoptypenplan



Legende

Biotoptypen

- 1.8.2 wärmeliebendes Gebüsch
- 1.8.3 sonstiges Gebüsch
- 2.1 Acker (Getreide)
- 2.1 Acker (Grüneinsaat)
- 2.11 Feldgehölz
- 2.2.14.2 Wiese frischer Standorte
- 2.2.14.2 Wiese frischer Standorte (FFH-LRT 6510 C)
- 2.2.14.3 Wiese feuchter, wechselfeuchter oder nasser Standorte
- 2.2.15.3 Weide feuchter, wechselfeuchter oder nasser Standorte
- 2.2.9 seggen- und binsenreiche Nasswiese
- 3.2 teilversiegelte Fläche
- 3.3.1 Schotterrasen
- 4.14 Ufersaum
- 998 Erdweg
- Flurstücke



Maßstab 1:2.000	Bearbeitungsstand 13.04.2023	Projektbezeichnung SMZ-BP-GEOST-23-003
Antragsteller Gemeinde Schmelz	Bearbeiter Mareike Maus (M. Sc. UBW)	Projektleiter Thomas Eisenhut (Dipl. Geograf)

Gemeinde Schmelz
 Bebauungsplan
 „Erweiterung Gewerbegebiet Ost an der B 268“
 Karte 1: Biotoptypen